

КУЛЬТУРНО-ТУРИСТИЧЕСКИЙ ПРОЕКТ

МУЗЕЙНЫЙ КВАРТАЛ

КАЛИНИНГРАД



Примеры реализации схожих проектов

Музейный остров в Берлине

Museumsinsel

- A Altes Museum
- B Neues Museum (Wiederaufbau im Gange)
- C Nationalgalerie
- D Pergamonmuseum
- E Bodemuseum

>70 тыс. м²

5 музеев



Музейный квартал в Вене

>60 тыс. м²

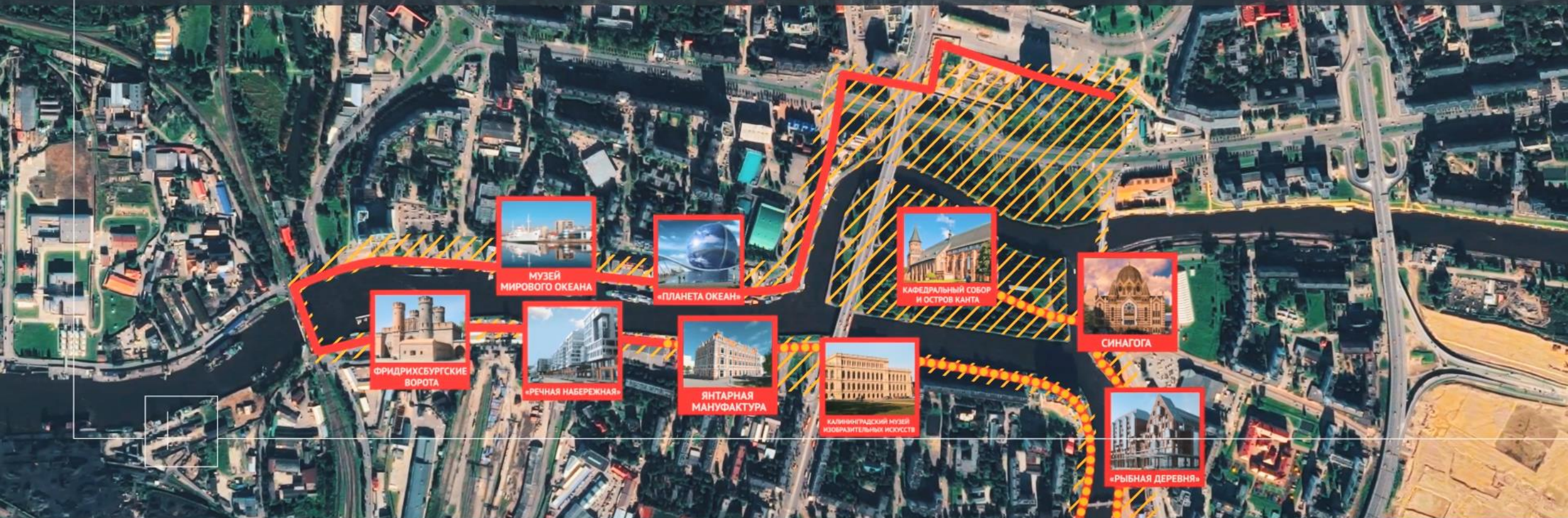
60 объектов



10
МУЗЕЕВ

10
ГОСТИНИЦ

20
РЕСТОРАНОВ И КАФЕ



3
НОВЫХ ПЕШЕХОДНЫХ МОСТА

БОЛЕЕ 7 КМ
БЛАГОУСТРОЕННЫХ НАБЕРЕЖНЫХ



КАФЕДРАЛЬНЫЙ СОБОР ОСТРОВ КАНТА

Музей имени
Иммануила Канта.
Экскурсии, квесты
и open-air мероприятия.
Международные фестивали
и концерты органной музыки.

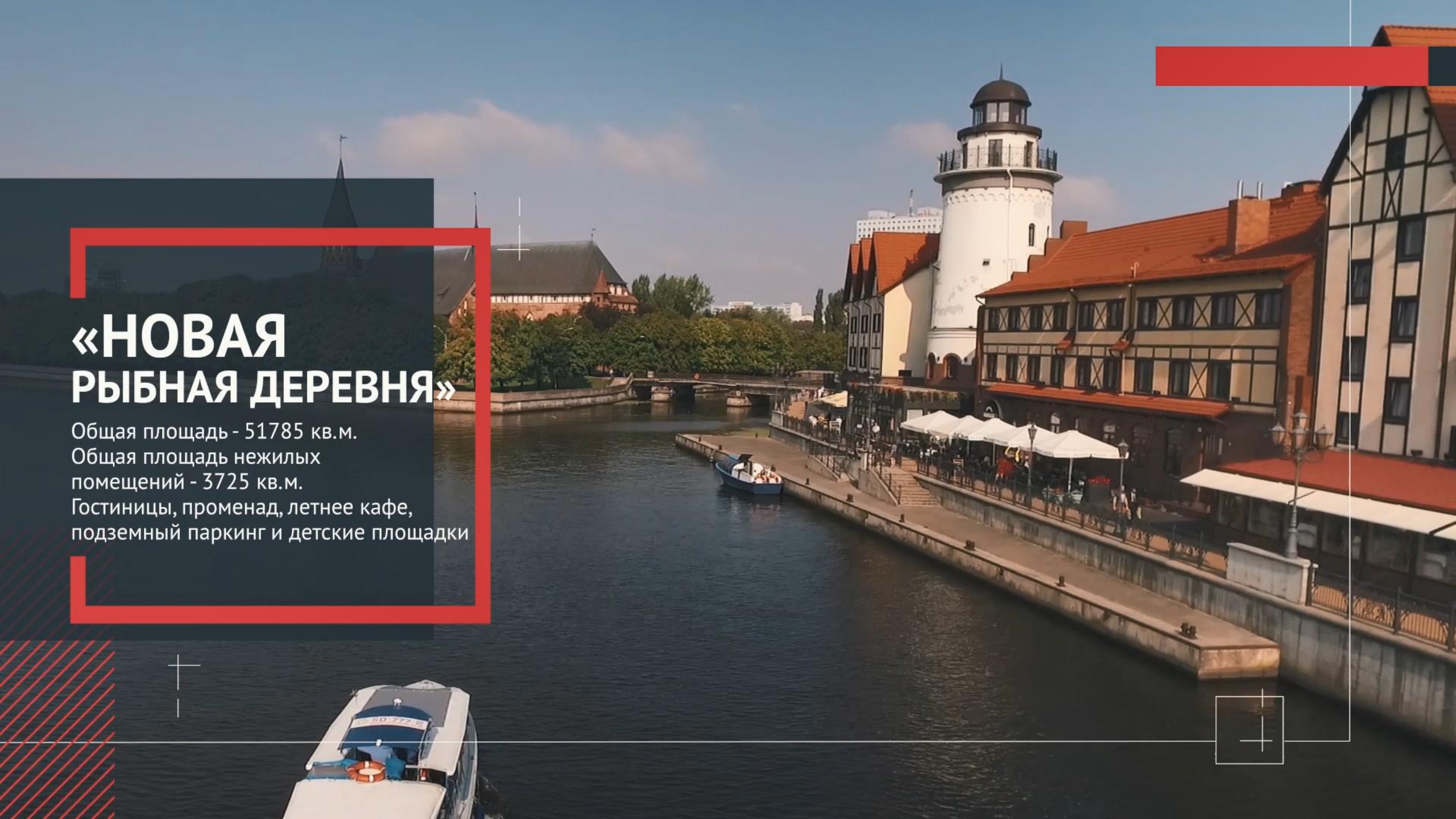
Символический центр проекта – остров Канта.
Знаковое место. Помимо Кафедрального собора с уникальным
органом и внутренним убранством здесь находятся могила
философа Иммануила Канта, парк скульптур, площадки для
городских ярмарок и культурно-массовых мероприятий.

«НОВАЯ РЫБНАЯ ДЕРЕВНЯ»

Общая площадь - 51785 кв.м.

Общая площадь нежилых
помещений - 3725 кв.м.

Гостиницы, променад, летнее кафе,
подземный паркинг и детские площадки




«НОВАЯ РЫБНАЯ ДЕРЕВНЯ»

Общая площадь - 51785 кв.м.

Общая площадь нежилых
помещений - 3725 кв.м.

Гостиницы, променад, летнее кафе,
подземный паркинг и детские площадки





На противоположном берегу реки будет расположена благоустроенная территория – «Речная набережная». Она протянется более чем на 2 километра и будет состоять из 12 оригинальных

Параметры территории – 2,3 на 9 км
Водный периметр – 6 км.
Общая площадь – 110 га.

«РЕЧНАЯ НАБЕРЕЖНАЯ»

«Речная набережная» вошла в тройку лучших проектов, отмеченных конкурсной комиссией на Международном конгрессе по городскому планированию в 2014 году ISOCARP

МУЗЕЙ ИЗОБРАЗИТЕЛЬНЫХ ИСКУССТВ

Общая площадь музея на 3-х этажах
после проведения реставрации с
элементами реконструкции - 5455,8 кв.м.
Фондовая коллекция - более
16 тысяч единиц хранения

В центральной части «Речной набережной» уже реализуется проект по реставрации исторического здания бывшей биржи под Калининградский музей изобразительных искусств. В проекте музея предусмотрена необходимая сервисная инфраструктура, фондохранилища, конференц-залы, библиотечно-архивный блок, другие выставочные пространства. Здесь же будут открыты филиалы Государственного Эрмитажа и Русского музея.



Рядом с мостом планируют возведение исторического развлекательного центра, который соединит набережную с территорией острова Канта.

ПЕШЕХОДНЫЙ МОСТ НА ОСТРОВ КАНТА

СКВЕР С ФОНТАНОМ

«Поющий» фонтан, обеспечивающий синхронную работу водных эффектов и цветов подсветки в такт музыкальному сопровождению, размерами верхней чаши 24 на 16 метров


Эстетический облик прилегающего к музею ландшафта будет дополнен сквером со светомузыкальным фонтаном.

ЯНТАРНАЯ МАНУФАКТУРА

Интерактивная стена
с 14 тыс. изображениями,
обеспечивающая стопроцентный
доступ к коллекции музея

В здании бывшей Янтарной мануфактуры запланировано создание экспозиционного центра и мастерских Калининградского музея янтаря, являющегося единственным в России музеем одного минерала.



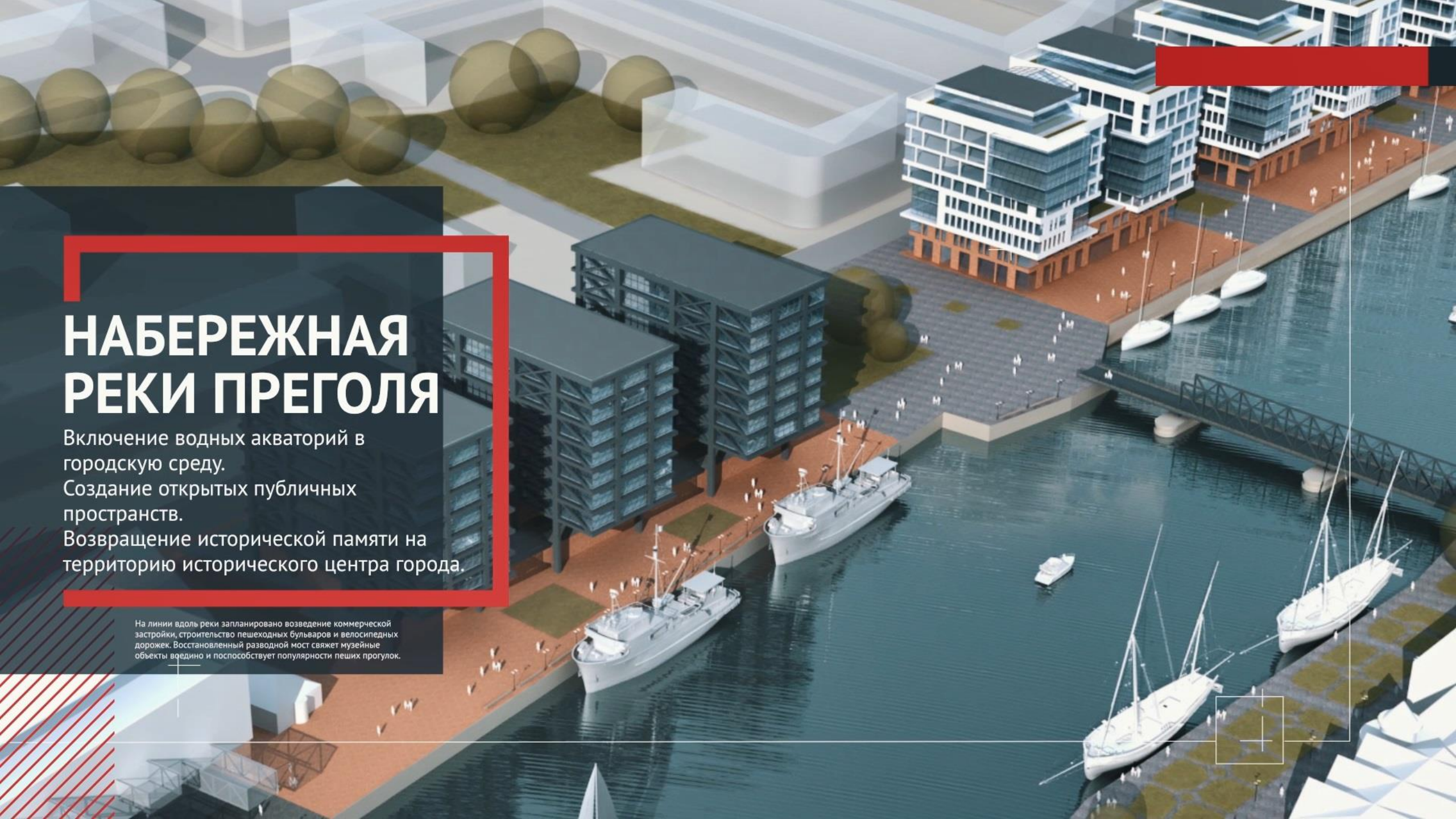


Вторая часть здания здания будет приспособлена под Центр подводного культурного наследия «Морское собрание»



«МОРСКОЕ СОБРАНИЕ»

Общая площадь – 1383 кв. м.
Экспозиция «Тайны затонувших кораблей»,
научно-образовательный центр по
подготовке подводных археологов
и реставрационная служба

An architectural rendering of a riverside development. The scene shows a river with several white sailboats and two larger white motorboats. On the left bank, there are modern, multi-story buildings with dark facades and large windows. A paved walkway runs along the water's edge, with small figures of people walking. In the background, more modern buildings and a bridge are visible. The sky is clear and blue.

НАБЕРЕЖНАЯ РЕКИ ПРЕГОЛЯ

Включение водных акваторий в городскую среду.

Создание открытых публичных пространств.

Возвращение исторической памяти на территорию исторического центра города.

На линии вдоль реки запланировано возведение коммерческой застройки, строительство пешеходных бульваров и велосипедных дорожек. Восстановленный разводной мост свяжет музейные объекты воедино и поспособствует популярности пеших прогулок.

Завершается эта часть музейной набережной Историко-культурным центром «Корабельное воскресение», который разместился в отреставрированных помещениях Фридрихсбургских ворот и прилегающей территории Леденного двора.

«КОРАБЕЛЬНОЕ ВОСКРЕСЕНИЕ»

История кораблестроения и возрождение исторических судов.
2 музейных комплекса и речной причал.

На другом берегу реки, вдоль набережной Петра Великого, расположен исторический флот и экспозиционные площадки Музея Мирового океана.

МУЗЕЙ МИРОВОГО ОКЕАНА

Научно-исследовательские суда «Витязь», «Космонавт Виктор Пацаев», подводная лодка-музей «Б-413», плавучий маяк «Ирбенский». Выставочные корпуса, экспозиционные павильоны и аквариум. Глубоководный аппарат «Мир-1» и крупнейший в стране скелет кашалота.

«ПЛАНЕТА ОКЕАН»

Общая площадь - 9973 кв.м.
Экспозиционная площадь - 6 045 кв.м.
Площадь аквариумов - 485 кв.м.
с объемом воды 1 180 тонн
Лаборатория Балтийского моря
Кинопланетарий

В стадии строительства находится новый экспозиционный корпус музея «Планета Океан». В его состав также войдут военно-морской центр «Куб воды», фондохранилище с экспозицией «Лубина» и образовательный центр «ОКЕАНИЯ».



Продолжается «Музейный квартал» набережной с уже существующей современной гостиничной и бизнес-инфраструктурой. Здесь появится «Музей марципана» и будет построен пешеходный разводной мост, который свяжет эту территорию с островом Канта.

ГОСТИНИЧНАЯ И БИЗНЕС-ИНФРАСТРУКТУРА

Отель Holiday-Inn 4*

132 номера, конференц-зал, ресторан, прогулочная зона, парковка

Отель Ibis 3*

167 номеров, конференц-зал, ресторан, парковка

В районе реконструкции моста «Деревянный», на основе исторического здания строится синагога. В рамках «Музейного квартала» здесь разместятся молитвенные залы, молодежный центр и музей толерантности, создаваемый по аналогии с Еврейским музеем и центром толерантности в Москве.

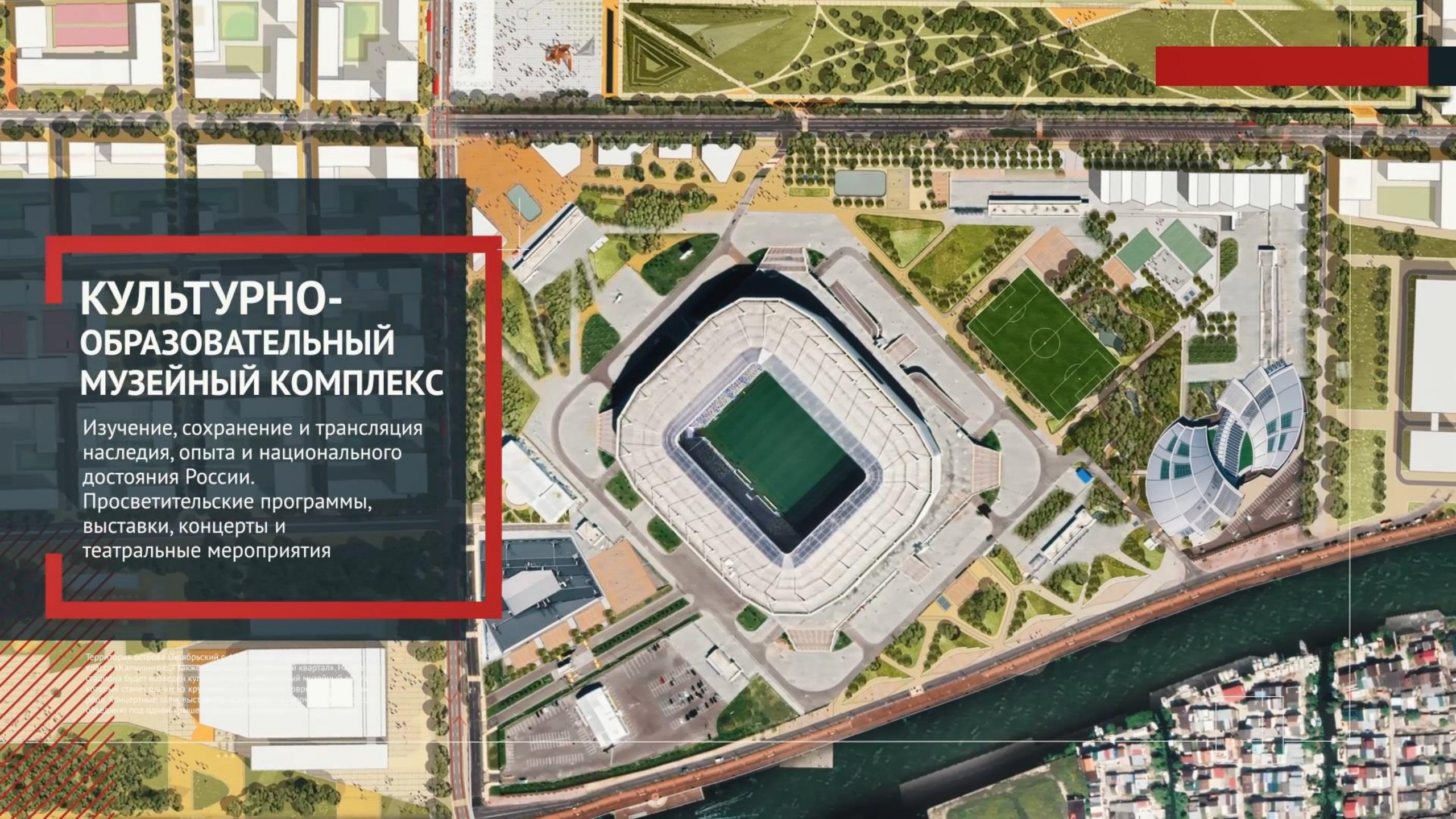
СИНАГОГА И МУЗЕЙ ТОЛЕРАНТНОСТИ

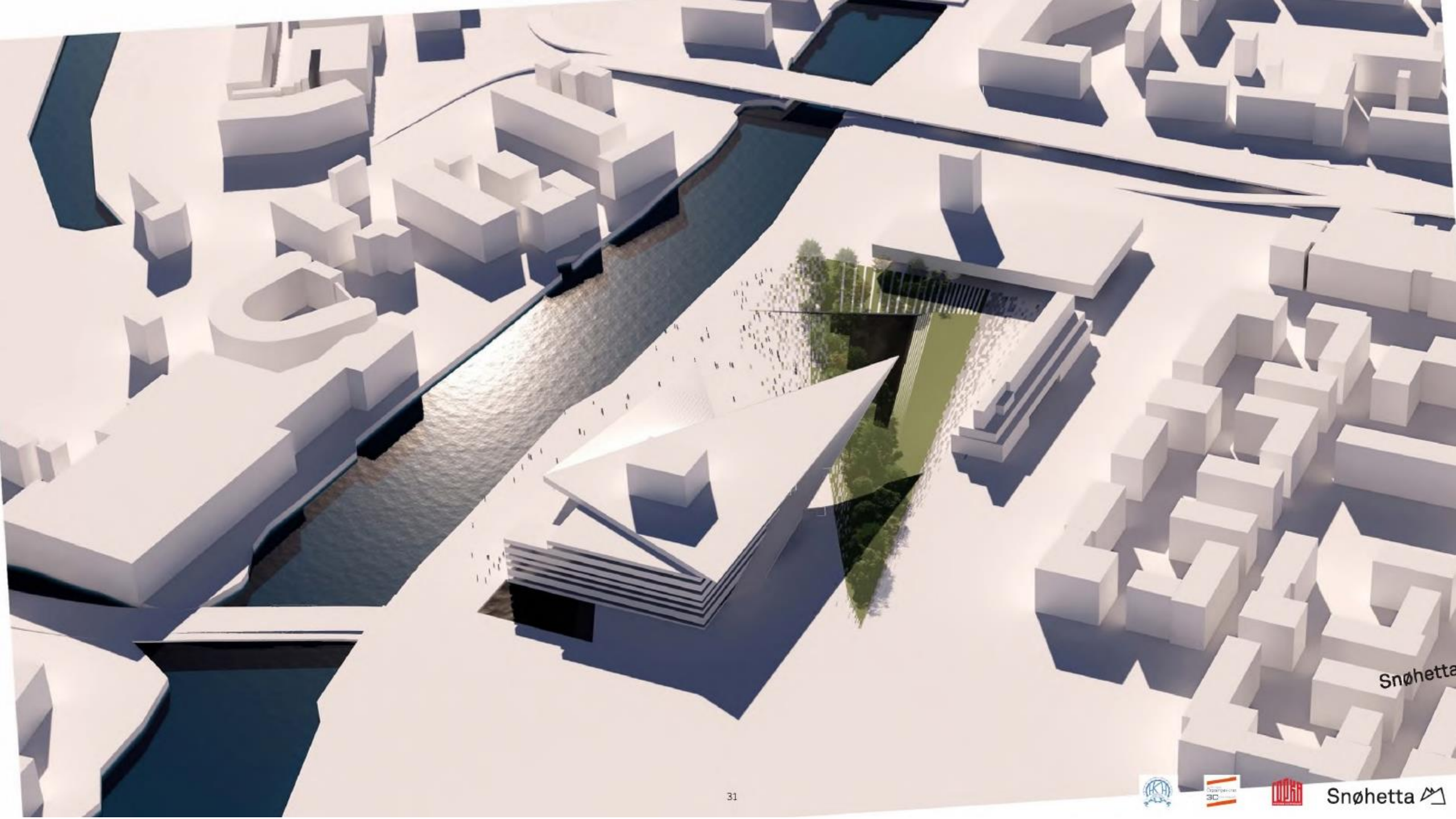
Общая площадь - 2576 кв.м.
Аудитории для занятий, детский сад, школа,
благотворительная столовая и музей

КУЛЬТУРНО- ОБРАЗОВАТЕЛЬНЫЙ МУЗЕЙНЫЙ КОМПЛЕКС

Изучение, сохранение и трансляция наследия, опыта и национального достояния России. Просветительские программы, выставки, концерты и театральные мероприятия

Территория острова Октябрьский в
Калужинском районе будет выделена культурно-образовательному комплексу, который станет одним из крупнейших концертных залов. Выставка
поддержки род-одинак. Также
и квартале. На
ий музейный
вар





Snøhetta



